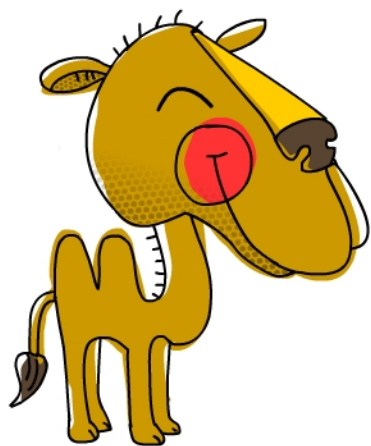
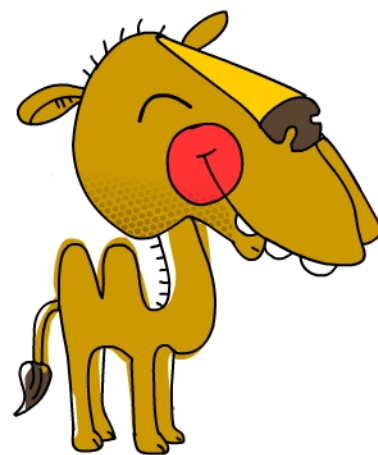


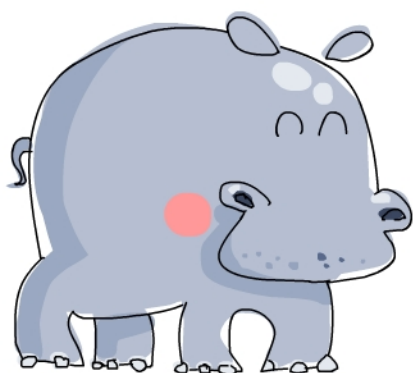
# Miny w ZOO



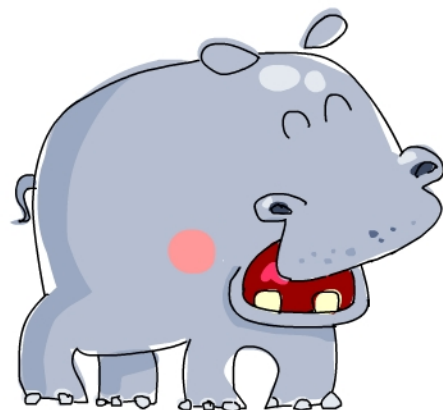
Naśladuj wielbłąda -  
wsuń dolną wargę pod górne  
zęby i delikatnie, jak najgłębiej  
nagryzaj dolną wargę.



Jak małpka -  
wysuń żuchwę jak najdalej  
do przodu i lekko nagryzaj  
dolnymi zębami górną wargę.



Szeroko ziewaj  
jak zaspany hipopotam.



Jak najdalej wysuń do przodu  
wąski język i schowaj go  
szybko do buzi niczym  
kameleon.

